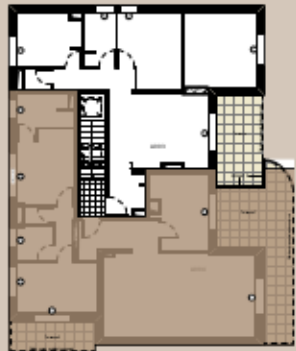


# villas Melusine

CASTELNAU-LE-LEZ



## PLAN SYNOPTIQUE

Sous réserve de modifications dues à des impératifs techniques.

## TABLEAU DES SURFACES

<b>A004</b>	Etage	R+1
	Type	T4
Pièces	Surface	
Entrée	7,6m <sup>2</sup>	
Séjour	28,5m <sup>2</sup>	
Cuisine	6,6m <sup>2</sup>	
Dégagement	2,9m <sup>2</sup>	
Salle d'eau	5,7m <sup>2</sup>	
Salle de bains	3,6m <sup>2</sup>	
WC	1,5m <sup>2</sup>	
Chambre 1	11,3m <sup>2</sup>	
Chambre 2	11,4m <sup>2</sup>	
Chambre 3	11,2m <sup>2</sup>	
<b>Surface habitable</b>	<b>90,3m<sup>2</sup></b>	
Terrasse 1	23,4m <sup>2</sup>	
Terrasse 2	7,4m <sup>2</sup>	

PDV 05-06-2017



0 1 2 3 4 5m

PF : Porte Fenêtre F : Fenêtre Fx : Chassis fixe PE : Porte d'entrée PI : Placard VR : Volet roulant TE : Tableau elec ☒ : Soffites

Le présent document exprime la figure et les dispositions générales de l'appartement. Des modifications ou des aménagements de détails, nécessités pour des raisons techniques ou administratives, pourront être apportés aux plans tant en ce qui concerne les dimensions libres que l'équipement. Les retombées, soffites, faux plafonds et canalisation... ne sont pas figurés.